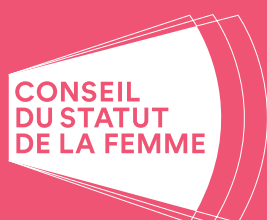


Ensemble du Québec

PRÉSENCE
DES FEMMES ET DES JEUNES
DANS LES LIEUX DÉCISIONNELS
ET CONSULTATIFS

2018



Mot de la présidente

Je vous présente cette compilation qui met en lumière la représentation des femmes et des jeunes dans différents lieux décisionnels ou consultatifs dans l'ensemble du Québec.

Depuis 2003, le Conseil du statut de la femme collige des données régionales sur la présence des femmes et des jeunes dans ces lieux, et ce, en partenariat avec les forums jeunesse. Ces données permettent de suivre l'évolution de la situation au fil des ans pour chaque région comme pour l'ensemble du Québec.

En 2018, on constate une progression de la représentation des femmes dans plusieurs secteurs d'activité. Bien que les femmes occupent au moins 40% des sièges dans bon nombre d'instances, elles demeurent sous-représentées dans d'autres.

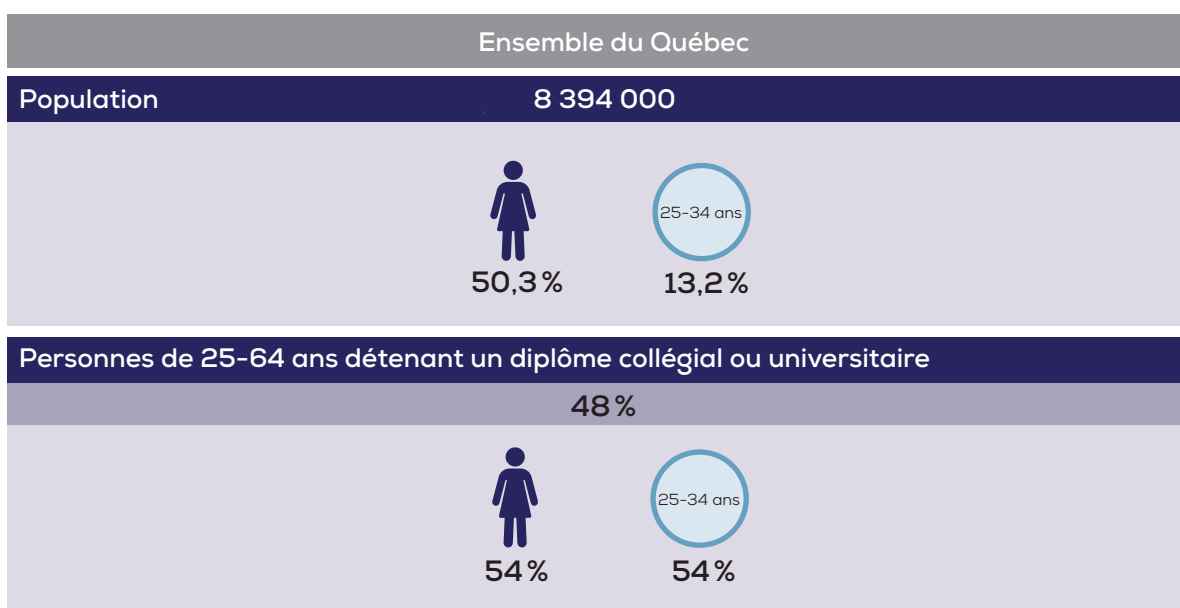
Je remercie toutes les personnes et les organisations qui ont participé à cette collecte de données sans qui le Conseil n'aurait pu constituer un portrait représentatif de la réalité, notamment le Secrétariat du Conseil du trésor, le Secrétariat aux emplois supérieurs et le ministère des Affaires municipales et de l'Occupation du territoire.

La présidente,



M^e Louise Cordeau

Aperçu sociodémographique



Sources :

- ISQ (2018). *Panorama des régions du Québec: édition 2018*, [en ligne], 251 p. <https://bit.ly/2Pji4XF> (Page consultée le 31 janvier 2019).
- ISQ (Page consulté le 31 janvier 2019). « Régions administratives, population selon le groupe d'âge et le sexe, 1996-2017 », dans *Population et structure par âge et sexe*, [en ligne], <https://bit.ly/1YLebp9>

Faits saillants

- En 2018, les femmes occupent plus de 40% des sièges dans plusieurs lieux décisionnels et consultatifs, notamment à l'Assemblée nationale (42% de députées et 50% des ministres), dans la fonction publique québécoise (47% des cadres), aux conseils des commissaires (51%) et aux conseils d'administration des sociétés d'État (48%), des conseils régionaux de la culture (60%), des établissements publics de santé et de services sociaux (47%), des tables régionales de concertation des aînés (58%) et des cégeps (47%).
- Encore en 2018, les milieux paritaires, ceux où la proportion de femmes se situe entre 40 et 60%, se rapportent plus souvent aux secteurs traditionnellement associés aux femmes, comme l'éducation, la santé et la culture, qu'à ceux traditionnellement masculins, comme la politique, la haute fonction publique et les affaires.
- Les femmes demeurent en 2018 sous-représentées dans les MRC (23% de préfètes), dans les municipalités (19% de mairesses et 35% de conseillères municipales), dans la haute fonction publique québécoise (36% des sous-ministres et 35% à la présidence d'organismes gouvernementaux) et à la Fédération des chambres de commerce (22% au conseil d'administration).
- Dans l'ensemble du Québec en 2018, les femmes sont plus souvent membres de conseils d'administration que présidentes. Les universités, les tables régionales de concertation des aînés et les unités régionales de loisir et de sport font toutefois exception: la proportion de femmes dans ces lieux est plus élevée à la présidence que parmi les membres des conseils d'administration (ou l'équivalent).
- Les femmes sont généralement plus présentes dans les instances régionales que dans les instances nationales qui les chapeautent.
- En plus de leur présence dans les instances vouées à la jeunesse (Citoyenneté jeunesse et les forums jeunesse), les jeunes de 35 ans et moins représentent une proportion importante des membres aux conseils d'administration des chambres de commerce (24%), des unités régionales de loisir et de sport (19%), des conseils régionaux de la culture (18%), des conseils régionaux de l'environnement (16%) et des cégeps (15%). Dans les autres instances, ils occupent, en 2018, moins de 12% des sièges.

Domaines	Lieux ¹	Fonctions	Femmes				Jeunes ²			Nombre de postes vacants ³
			2009	2011	2014	2018*	2018*			
							Total	Femmes	Hommes	
Politique	Assemblée nationale	Députées et députés ⁴	29,0% (36/124)	29,0% (36/124)	26,6% (33/124)	42,4% (53/125)	10,4% (13/125)	46,2% (6/13)	53,8% (7/13)	0
		Ministres ⁴	n. c.	n. c.	n. c.	50,0% (13/26)	11,5% (3/26)	33,3% (1/3)	66,7% (2/3)	0
	MRC	Préfètes et préfets ⁵	13,6% (12/88)	13,5% (12/89)	21,8% (19/87)	23,0% (20/87)	nd	nd	nd	0
Gouvernance publique	Municipalités (incluant les villes, les paroisses, les villages et les cantons)	Mairesse et maires ⁶	16,0% (178/1 115)	15,9% (175/1 102)	17,6% (196/1 115)	18,9% (207/1 095)	1,9% (21/1 095)	23,8% (5/21)	76,2% (16/21)	5
		Conseillères et conseillers ⁶	29,2% (2 043/6 994)	29,1% (2 018/6 929)	33,6% (2 246/6 692)	34,5% (2 360/6 838)	9,3% (635/6 838)	43,3% (275/635)	56,7% (360/635)	73
	Fonction publique québécoise	Sous-ministres, sous-ministres adjointes ou adjoints et sous-ministres associées ou associés ⁷	n. c.	n. c.	n. c.	35,9% (46/128)	0,0% (0/128)	0,0% (0/128)	0,0% (0/128)	nd
Marché du travail	Sociétés d'État	Présidences d'organismes gouvernementaux ⁷	n. c.	n. c.	n. c.	35,2% (76/216)	0,5% (1/216)	0,0% (0/1)	100,0% (1/1)	nd
		Cadres ⁸	40,4% (1 535/3 797)	42,9% (1 469/3 422)	45,1% (1 560/3 462)	46,5% (1 515/3 261)	1,7% (54/3 261)	33,3% (18/54)	66,7% (36/54)	nd
	Commission des partenaires du marché du travail	Membres des conseils d'administration	n. c.	n. c.	n. c.	48,2% (303/629)	5,6% (35/629)	60,0% (21/35)	40,0% (14/35)	68
Affaires et entrepreneuriat	Centrales syndicales	Présidences des conseils d'administration	n. c.	n. c.	n. c.	42,6% (23/54)	n. c.	n. c.	n. c.	2
		Membres	n. c.	n. c.	n. c.	53,8% (7/13)	0,0% (0/13)	0,0% (0/13)	0,0% (0/13)	7
	Fédération des chambres de commerce du Québec	Présidences	n. c.	n. c.	n. c.	0,0% (0/1)	n. c.	n. c.	n. c.	1
Tourisme, culture et environnement	Chambres de commerce ⁹	Membres	38,4% (135/352)	36,2% (125/345)	35,3% (123/348)	39,9% (122/306)	2,6% (8/306)	62,5% (5/8)	37,5% (3/8)	37
		Présidences	n. c.	n. c.	n. c.	29,4% (5/17)	n. c.	n. c.	n. c.	0
	Tables d'action en entrepreneuriat ¹⁰	Membres des conseils de direction (ou l'équivalent)	n. c.	n. c.	n. c.	39,2% (47/120)	2,5% (3/120)	66,7% (2/3)	33,3% (1/3)	0
Associations touristiques régionales ¹¹	Chambres de commerce ⁹	Présidences des conseils de direction (ou l'équivalent)	n. c.	n. c.	n. c.	22,2% (2/9)	n. c.	n. c.	n. c.	0
		Membres du conseil d'administration	n. c.	n. c.	n. c.	21,5% (14/65)	1,5% (1/65)	100,0% (1/1)	0,0% (0/1)	0
	Tables d'action en entrepreneuriat ¹⁰	Présidence du conseil d'administration	n. c.	n. c.	n. c.	0,0% (0/1)	n. c.	n. c.	n. c.	0
Conseils régionaux de la culture ¹²	Chambres de commerce ⁹	Membres des conseils d'administration	n. c.	n. c.	n. c.	38,3% (528/1 378)	24,4% (336/1 378)	50,3% (169/336)	49,7% (167/336)	85
		Présidences des conseils d'administration	n. c.	n. c.	n. c.	35,7% (40/112)	n. c.	n. c.	n. c.	2
	Conseils régionaux de l'environnement	Membres	n. c.	n. c.	36,0% (94/261)	37,6% (44/117)	8,5% (10/117)	60,0% (6/10)	40,0% (4/10)	15
Conseils régionaux de l'environnement	Associations touristiques régionales ¹¹	Présidences	n. c.	n. c.	n. c.	12,5% (1/8)	n. c.	n. c.	n. c.	0
		Membres des conseils d'administration	36,1% (108/299)	38,1% (109/286)	42,3% (126/298)	37,8% (104/275)	8,0% (22/275)	50,0% (11/22)	50,0% (11/22)	19
	Conseils régionaux de la culture ¹²	Présidences des conseils d'administration	n. c.	n. c.	n. c.	31,8% (7/22)	n. c.	n. c.	n. c.	0
Conseils régionaux de l'environnement	Conseils régionaux de la culture ¹²	Membres des conseils d'administration	53,5% (107/200)	56,5% (113/200)	55,9% (123/220)	59,5% (125/210)	18,1% (38/210)	68,4% (26/38)	31,6% (12/38)	17
		Présidences des conseils d'administration	n. c.	n. c.	n. c.	50,0% (8/16)	n. c.	n. c.	n. c.	0
	Conseils régionaux de l'environnement	Membres des conseils d'administration	33,5% (65/194)	32,0% (64/200)	32,3% (63/195)	37,0% (71/192)	16,1% (31/192)	67,7% (21/31)	32,3% (10/31)	12
Conseils régionaux de l'environnement	Présidences des conseils d'administration	n. c.	n. c.	n. c.	31,3% (5/16)	n. c.	n. c.	n. c.	0	

Santé, loisir et sport	Établissements publics de santé et de services sociaux ³	Membres des conseils d'administration	s. o.	s. o.	s. o.	46,7 % (277/593)	5,4 % (32/593)	59,4 % (19/32)	40,6 % (13/32)	24
		Présidences des conseils d'administration	s. o.	s. o.	s. o.	31,4 % (11/35)	n. c.	n. c.	n. c.	0
	Conférence des tables régionales de concertation des aînés	Délégués et délégués du conseil d'administration	n. c.	n. c.	n. c.	50,0 % (3/6)	0,0 % (0/6)	0,0 % (0/0)	0,0 % (0/0)	1
		Présidence du conseil d'administration	n. c.	n. c.	n. c.	100,0 % (1/1)	n. c.	n. c.	n. c.	0
	Tables régionales de concertation des aînés ⁴	Membres des conseils d'administration	54,3 % (144/265)	57,3 % (146/255)	60,4 % (168/278)	58,1 % (132/227)	3,5 % (8/227)	62,5 % (3/6)	37,5 % (3/6)	11
		Présidences des conseils d'administration	n. c.	n. c.	n. c.	66,7 % (10/15)	n. c.	n. c.	n. c.	0
	SPORTSQUÉBEC	Membres du conseil d'administration	n. c.	n. c.	n. c.	22,2 % (1/9)	11,1 % (1/9)	100,0 % (1/1)	0,0 % (0/1)	2
		Présidence du conseil d'administration	n. c.	n. c.	n. c.	0,0 % (0/1)	n. c.	n. c.	n. c.	0
	Unités régionales de loisir et de sport	Membres des conseils d'administration	28,9 % (79/273)	28,9 % (72/249)	35,1 % (93/265)	38,7 % (87/225)	19,1 % (43/225)	60,5 % (26/43)	39,5 % (17/43)	23
		Présidences des conseils d'administration	n. c.	n. c.	n. c.	41,2 % (7/17)	n. c.	n. c.	n. c.	0
Éducation	Commissions scolaires ⁵	Commissaires (incluant les commissaires-parents)	48,9 % (702/1 435)	49,4 % (708/1 432)	49,4 % (717/1 450)	51,0 % (529/1 037)	7,4 % (77/1 037)	57,1 % (44/77)	42,9 % (33/77)	5
		Présidences	43,5 % (30/69)	44,9 % (31/69)	48,4 % (30/62)	39,4 % (28/71)	n. c.	n. c.	n. c.	0
	Cégeps	Membres des conseils d'administration	45,5 % (395/869)	43,9 % (379/864)	47,3 % (424/897)	46,7 % (415/889)	15,0 % (133/889)	36,1 % (48/133)	63,9 % (85/133)	60
		Présidences des conseils d'administration	n. c.	n. c.	n. c.	38,3 % (18/47)	n. c.	n. c.	n. c.	1
	Universités ⁶	Membres des conseils d'administration (ou l'équivalent)	34,1 % (88/258)	40,8 % (104/255)	43,1 % (84/195)	39,2 % (131/334)	11,1 % (37/334)	48,6 % (18/37)	51,4 % (19/37)	35
		Présidences des conseils d'administration (ou l'équivalent)	n. c.	n. c.	n. c.	52,9 % (9/17)	n. c.	n. c.	n. c.	2
	Citoyenneté jeunesse	Membres du comité exécutif	n. c.	n. c.	n. c.	33,3 % (2/6)	100,0 % (6/6)	33,3 % (2/6)	66,7 % (4/6)	0
		Présidence du comité exécutif	n. c.	n. c.	n. c.	0,0 % (0/1)	n. c.	n. c.	n. c.	0
	Forums jeunesse ⁷	Membres des conseils d'administration	61,4 % (189/308)	61,2 % (156/255)	61,3 % (157/256)	52,9 % (72/136)	97,1 % (132/136)	52,3 % (69/132)	47,7 % (63/132)	30
		Présidences des conseils d'administration	n. c.	n. c.	n. c.	41,7 % (5/12)	n. c.	n. c.	n. c.	0

Notes

- * Sauf indication contraire, les données de 2018 sont issues de la collecte menée par le Conseil du statut de la femme, de février à mai 2018, et se rapportent à la situation au 31 janvier 2018.
- 1 Contrairement aux compilations antérieures, celle de 2018 n'a pas permis de recueillir de données concernant les conseils des représentants de la Fédération des caisses Desjardins.
- 2 La catégorie *Jeunes* fait référence aux personnes âgées de 35 ans ou moins, sauf dans le cas des élus municipaux et des cadres de la fonction publique où elle se rapporte aux personnes âgées de 18 à 34 ans.
- 3 Les pourcentages du tableau sont calculés sur la base du nombre de postes occupés au 31 janvier 2018 (ou à la date indiquée) et excluent donc les postes vacants.
- 4 Les données de 2018 se rapportent à la situation au 18 octobre 2018.
- 5 Les données de 2018 proviennent du site internet Données Québec en date du 29 mars 2018.
- 6 Les données de 2018 ont été colligées le 20 décembre 2017 par le ministère des Affaires municipales et de l'Occupation du territoire.
- 7 Les données de 2018 ont été fournies par le Secrétariat aux emplois supérieurs et se rapportent à la situation au 31 mars 2017.
- 8 Les données de 2018 ont été fournies par le Secrétariat du Conseil du trésor pour l'année financière 2016-2017.
- 9 Pour la compilation 2018, des données n'ont pu être colligées pour onze chambres de commerce (sur 114).
- 10 La compilation 2018 exclut les neuf tables inactives (sur 17) au moment de la collecte de données.
- 11 Ces données incluent les deux associations touristiques des territoires d'Eeyou Istchee et du Nunavik.
- 12 Pour la compilation 2018, des données n'ont pu être colligées pour un organisme (sur 17). La compilation inclut les deux instituts culturels des territoires d'Eeyou Istchee et du Nunavik.
- 13 Ces données incluent celles de la Régie régionale de la santé et des services sociaux du Nunavik.
- 14 La compilation 2018 exclut les deux tables inactives au moment de la collecte de données (sur 17).
- 15 Pour la compilation 2018, des données n'ont pu être colligées pour une commission scolaire (sur 72).
- 16 Alors que les compilations antérieures visaient 13 universités, celle de 2018 porte sur les 18 universités québécoises.
- 17 La compilation 2018 exclut les 7 forums jeunesse inactifs au moment de la collecte de données (sur 19), mais inclut les tables des territoires d'Eeyou Istchee et du Nunavik.

Légende : n. c. : Donnée non colligée

nd : Donnée non disponible

s. o. : Sans objet

csf.gouv.qc.ca/lieux-decisionnels-2018

Parution : février 2019
Compilation statistique : 2018